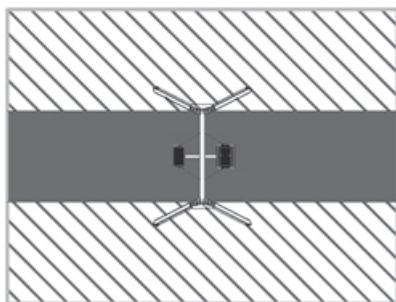




Certificato in conformità delle Norme Europee EN 1176 dall'Istituto Tedesco TÜV-SÜD. Struttura costituita da trave superiore in tubo tondo di acciaio Ø 89 mm e attacchi laterali in lamiera 30/10 per il collegamento a n° 4 montanti in alluminio di lega EN AW 6060 sez. mm 90x90; all'estremità della trave sono applicati n° 2 pannelli decorativi in bilaminato stratificato HPL dai colori vivaci. Il sistema di oscillazione è garantito da robusti snodi in acciaio inox, a doppio senso di oscillazione, completi di cuscinetti a rullini premium. Munita di doppio sedile piano/gabbia, entrambi in gomma antiurto con anima interna in profilato di alluminio e collegati tra loro da una struttura in acciaio zincato. Catene a maglia stretta saldate e zincate a fuoco per il collegamento agli snodi. Assemblaggio mediante bulloneria in acciaio zincato 8.8 e dadi autobloccanti. Elementi copridado a norma in nylon colorato. Tappi copripalo in polietilene. Verniciatura a forno 180°C in polvere poliestere con elevatissima resistenza agli agenti atmosferici e alle radiazioni UV. Attacchi in metallo zincato a caldo per l'ancoraggio al suolo.

- | | | |
|---|---|--|
|  3-8
ETÀ D'USO |  185x265x240 h
INGOMBRO MAX |  GIOCO INCLUSIVO |
|  130
ALTEZZA CADUTA |  750x565
SPAZIO MINIMO | |
|  12,00
AREA IMPATTO |  kg 15
PESO TOTALE | |
|  215
LUNGHEZZA MAX |  2 h
TEMPO DI ASSEMBLAGGIO | |
|  2
NUMERO UTILIZZATORI | | |



Opzione sedute / Swing seat options

- | | | |
|-----------------|---|--|
| sedile piano |  |  3-12 |
| sedile a gabbia |  |  0-4 |
| sedile orsetto |  |  0-12 |