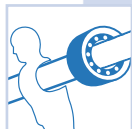




CLASS indoor

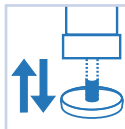
cod. CLASSRCVS aste rientranti
cod. CLASSUCVS aste uscenti



PLASTICA



VETRO



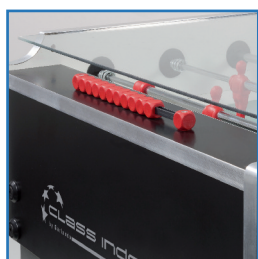
Garlando
Leader in pool and football tables



1



2



3



4

1. aste rientranti - 2. aste uscenti
3. altezza minima - 4. altezza massima

Il primo calciobalilla Garlando della linea casa con vetro superiore. Mantiene le palline all'interno del campo di gioco impedendone lo smarrimento, permette un gioco silenzioso, previene i furti di palline negli ambienti in cui il calciobalilla è a disposizione del pubblico.

Mobile in MDF con rivestimento melamminico spessore mm. 25. Bordature in alluminio. Colore: nero con logo silver.

Gambe quadrate (cm. 9 x 9) in metallo con verniciatura silver. Piedini regolabili per un campo gioco perfettamente livellato (fig.1).

Aste uscenti diametro mm. 16 in acciaio trafilato ad alta resistenza (spessore mm.2,2). Aste telescopiche di sicurezza disponibili a richiesta (fig. 2).

Cuscinetti a sfera in acciaio per una elevata scorrevolezza delle aste: notevole velocità di gioco, minori sollecitazioni ai polsi dei giocatori.

Ometti in materiale plastico indistruttibile

fissati alle aste con stampaggio diretto. Colore: rossi e blu.

Campo di gioco in vetro temperato sabbia-antiriflesso con sfondo verde e linee bianche riproducenti il terreno dello stadio.

L'area di gioco è completamente coperta da un vetro superiore temprato che attutisce la rumorosità del gioco e rende impossibile qualsiasi manomissione durante la partita, impedendo nel contempo la possibilità di fuoriuscita della pallina dall'area di gioco (fig.3).

L'introduzione delle palline in campo avviene manualmente per mezzo di un elevatore (in metallo color argento) posto su uno dei due lati del mobile (fig.4).

Manopole in plastica con impugnatura ergonomica.

10 palline arancio modello Standard in dotazione.