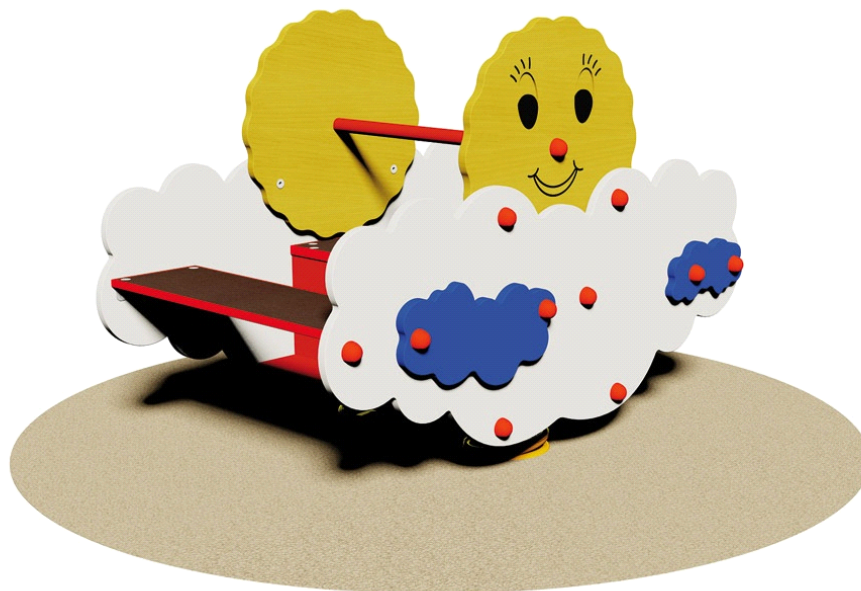


SCHEMA TECNICA



Gioco a molla Sky - Cod. 918

Gioco a molla per esterno Sky. Certificato in conformità delle Norme Europee EN 1176 dall'Istituto Tedesco TÜV - SÜD. Realizzato con doppia scocca costituita da pannelli in multistrato di mogano okoumé spessore cm 2,5 ad incollaggio fenolico pantografato e con spigoli arrotondati ed assemblati per sovrapposizione, trattati con impregnazione colorata e finitura con vernici atossiche a base di cera diluibile ad acqua. I pannelli della scocca sono congiunti da un maniglione in tubo di acciaio zincato e verniciato a forno 180° e tre pannelli in multistrato di betulla ad incollaggio fenolico rifinita con film colorati in entrambi i lati anche con funzione di sedili. La struttura è fissata su due molle in acciaio verniciate a forno, omologate e complete di dispositivo antischiacciamento dita, le molle sono protette da una lamiera in acciaio pressopiegata con funzione anche di poggiatesta. Assemblaggio mediante bulloneria in acciaio zincato 8.8 e dadi autobloccanti. Elementi copridado a norma in nylon colorato.

Età d'uso anni: 2-8

Altezza di caduta cm 45

Ingombro max cm 119x72x91 h

● Spazio minimo cm 350x300

● Area d'impatto mq 11,00

◆ Pianta

